

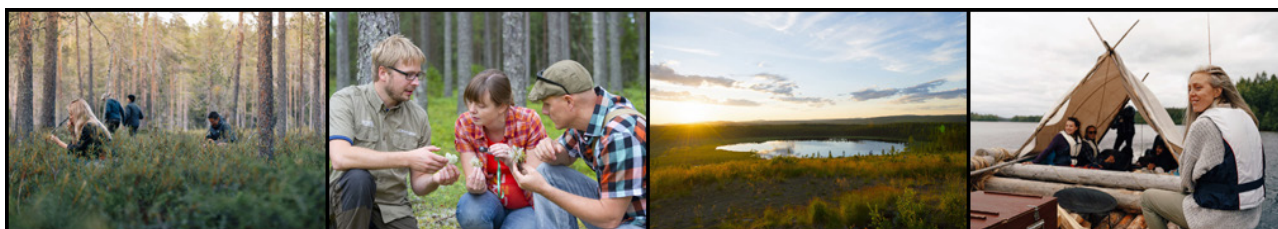
Schweden gemeinsam erleben


Fotoreise Schwedisch Lappland

Erlebnis- & Fotoreise



Wir tauchen ein in die faszinierende Welt Nordskandinaviens und reisen zusammen mit Michael Lohmann, einem Mitglied der Gesellschaft Deutscher Tierfotografen, nach Schwedisch Lappland. Unser Aufenthalt in der wald- und flussnah gelegenen Eco-Lodge "Granö Beckasin" bietet uns optimale Bedingungen für einzigartige Naturerlebnisse. Wir gehen auf Elchsafari und erhalten Einblicke in die Kultur der Sámi. Bei einer Wanderung auf Schneeschuhen durch ein Hochmoor und während einer Floßfahrt auf dem Umeälven erleben wir außergewöhnliche Fotoperspektiven. In gemeinsamen Runden besprechen wir unsere Bilder, diskutieren über die Umsetzung unserer Bildideen, die Wirkung auf Betrachter und mögliche Verbesserungen. Auf Wunsch werden auch Theorieeinheiten angeboten, um unsere fotografischen Fähigkeiten zu vertiefen. Flexibel und optimal abgestimmt auf Licht und Zeit gehen wir auf Motivsuche in der skandinavischen Wildnis.



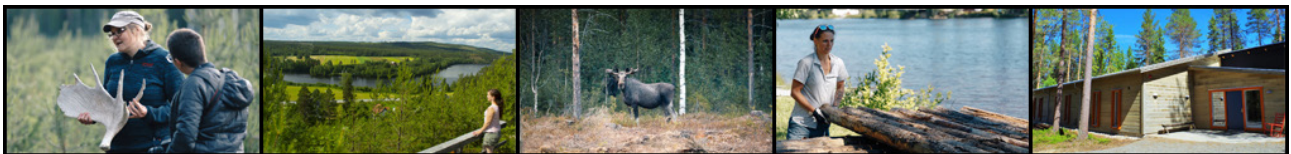
| | | | |
|---------------------|---|----------------------------|---|
| Reiseland: | Schweden | Anforderungsprofil: |  |
| Reise-ID: | SE-201-2024 | | |
| Reisedauer: | 8 Tage / 7 Übernachtungen | | |
| Reiseart: | Erlebnis- & Fotoreise in Kleingruppen | | |
| Teilnehmer: | Mindestens 6 / Maximal 10 | | |
| Sprache: | Deutsch | | |
| Unterkunft: | Kategorie A - Doppelzimmer mit privater Dusche/WC in der Eco-Lodge „Granö Beckasin“ | | |
| An-/Abreise: | ab/bis Frankfurt/Main | | |
| Preis: | 2.940,- Euro (+ 290,- Euro im Einzelzimmer) | | |
| Aktivitäten: | Land & Leute erleben und verstehen, Fotografieren & Bildbesprechungen, Wandern, Elchsafari Floßfahrt, Besuch eines samischen Rentierzüchters | | |
| Highlights: | Granö, Kulbäcksliden, Umeälven, Ottonträsk | | |

... Reiseternine siehe nächste Seite ...

| Reise-ID | Reisebeginn | Reiseende | Reisepreis pro Person in Euro | An-/Abreise ab/bis | An-/Abreise Wochentage |
|-----------------|-------------|------------|----------------------------------|-----------------------|---------------------------|
| SE-201-2024-001 | 04.08.2024 | 11.08.2024 | 2.940,- | Frankfurt/Main | So / So |

Reisecharakter:

- **Reisecharakter ...** Auf dieser Erlebnis- und Fotoreise erkunden Sie gemeinsam mit dem Tier- und Naturfotografen Michael Lohmann einen Teil des schwedischen Lapplandes. Sie bewegen sich hauptsächlich in der Umgebung der Ortschaft Granö. Auf leichten und mittelschweren Wanderungen erleben Sie die skandinavische Natur hautnah und werden teilweise zusätzlich von sachkundigen örtlichen Tourguides begleitet. Auf einer Elchsafari und beim Besuch eines Rentierzüchters kommen Sie mit der heimischen Tierwelt in Kontakt. Zusätzlich erfahren Sie etwas über die Kultur der Sámi und lernen unter Anweisung gemeinsam in der Gruppe ein Floß zu bauen. Die geplanten Aktivitäten versprechen vielfältige Bildmotive. Die geringe Gruppengröße von maximal 10 Teilnehmern ermöglicht es uns, auf spontane Ereignisse und Möglichkeiten flexibel zu reagieren. Entsprechend dem Konzept der Reise nehmen wir uns Zeit zum Fotografieren mit anschließenden Bildbesprechungen inmitten beeindruckender Landschaften in Schwedisch Lappland.
- **Anforderungen ...** Wir unternehmen leichte Wanderungen und Spaziergänge mit leichten Höhendifferenzen. Es geht nicht um athletische Rekorde, sondern ums Wandern nach dem Motto „Gehen und Sehen“. Unterwegs bleibt somit genug Zeit für das Fotografieren und in Szene setzen der zahlreichen Natur-Highlights. Bitte beachten Sie, dass die meisten Wanderungen dennoch Trittsicherheit in teilweise weglosem Gelände erfordern. Wir wandern nur mit leichtem Tagesgepäck. Bitte bringen Sie einen entsprechenden Rucksack mit. Für alle gemeinsamen Herausforderungen der Tour sollten Sie die **Bereitschaft zum Teamwork** mitbringen!
- **Unterkunft & Verpflegung ...** Wir übernachten den gesamten Aufenthalt in der Eco-Lodge "Granö Beckasin" in Granö, umgeben von Wald und direkt am Ufer des Umeälven. Die Lodge zeichnet sich durch ihre gesamtheitliche Nachhaltigkeit, Regionalität und hohe Qualität aus. Bei der Ausstattung wurde viel Wert auf natürliche und ökologische Materialien gelegt. Das Frühstück und Abendessen nehmen wir im hoteleigenen Restaurant ein. Die Küche bietet das Beste aus der Region mit hausgemachten Produkten und vorrangig von lokalen Produzenten. Die Tagesverpflegung (Mittag/Picknick) kauft jeder Teilnehmer für sich selbst.



Leistungen:

- **An- und Abreise** - ab/bis Frankfurt/Main **inklusive** eines Gepäckstücks und **vollständiger CO₂-Kompensation**
- **Unterkunft** - 7 Übernachtungen in Kategorie A - Doppelzimmer mit privater Dusche/WC in der Eco-Lodge „Granö Beckasin“ (siehe Tipps & Hinweise)
- **Verpflegung** - Frühstück an den Tagen 2 - 8, Abendessen an den Tagen 1 - 7 (2-Gang-Menü)
- **Transfers** - alle nötigen Transfers ab/bis Flughafen Umeå
- **Programm** - laut Ausschreibung
- **Wunsch-Reiseführer** (mit Gutschein-Code)
- **Reiseleitung** - deutschsprachige Reiseleitung durch den Tier- und Naturfotograf Michael Lohmann

Nicht enthalten:

- **Verpflegung** - Verpflegung tagsüber, Getränke beim Abendessen
- **Programm** - optionale Ausflüge und Eintrittsgelder

1. Tag: Ankommen und Einstimmen - Willkommen in Schwedisch Lapland

Ihre Reise beginnt heute mit dem Flug nach Umeå. Nach Ihrer Ankunft erfolgt der Transfer zur Eco-Lodge „Granö Beckasin“. Während des ersten gemeinsamen Abendessens haben wir die Möglichkeit, einander kennenzulernen und uns auf die bevorstehenden Erlebnisse einzustimmen ... ÜN Granö Beckasin Lodge

2. Tag: Granö und Umgebung - "Talking Trees" & Waldmotive

Wir widmen uns der faszinierenden Welt der Bäume und erforschen gemeinsam mit einer örtlichen Waldökologin das geheime Leben dieser stillen Riesen. Während einer Wanderung entdecken wir das Zusammenspiel der Bäume mit anderen Lebewesen im Wald und haben ausreichend Zeit, die Schönheiten und Geheimnisse des Waldes fotografisch festzuhalten. Zur Mittagszeit treffen wir uns in der Lodge und tauschen unsere fotografischen Erlebnisse aus, bevor wir nachmittags erneut in dieses faszinierende Ökosystem eintauchen ... ÜN Granö Beckasin Lodge

3. Tag: Fotowanderung im Park Kulbäcksliden - Auf den Spuren der Wissenschaft

Im forstwissenschaftlichen Park *Kulbäcksliden* bei *Vindeln* beginnt unsere naturkundliche Fotowanderung durch ein beeindruckendes Hochmoor, welches wir mit Schneeschuhen überqueren. Ein Experte des Parks erklärt uns verschiedene Versuchsanordnungen und Messplätze, die wichtige Erkenntnisse zum Einfluss des Klimawandels liefern. Am Abend können wir Sonnenuntergangsstimmungen am *Umeälven* mit unserer Kamera einfangen und wer möchte, kann mit dem Ruderboot auf dem Fluss fahren ... ÜN Granö Beckasin Lodge

4. Tag: Granö und Umgebung - Heilpflanzenwanderung & Elchsafari

Auf unserer heutigen Wanderung fühlen, schmecken und fotografieren wir interessante Heilpflanzen und Baumpilze, erfahren Interessantes über Erkältungsbehandlungen, die gesundheitlichen Vorteile von Preiselbeeren und warum Elche gerne Mädesüß essen. Der Mittag und Nachmittag stehen zur freien Verfügung bevor wir am Abend mit einem erfahrenen Naturführer auf Elchsafari gehen. Mit etwas Glück begegnet uns der "König des Waldes" persönlich! ... ÜN Granö Beckasin Lodge

5. Tag: Floßfahrt auf dem Umeälven - Teamarbeit und Geschicklichkeit

Wir bauen gemeinsam unser eigenes Floß! Unterstützt von einem örtlichen Guide, entdecken wir während der Konstruktion aus Holzstämmen und Seilen zahlreiche spannende Fotomotive. Nach der Fertigstellung lassen wir uns flussabwärts auf dem *Umeälven* treiben und genießen das umliegende Panorama. Das gemächliche Tempo ist ideal, um wunderbare Aufnahmen zu machen. Unsere Floßfahrt endet bei *Ottonträsk*, wo wir das Floß wieder zerlegen und anschließend zurück zur Lodge gebracht werden ... ÜN Granö Beckasin Lodge

6. Tag: Granö und Umgebung - Rentiere und Sámi-Kultur hautnah

Wir besuchen einen Rentierzüchter und Sámi, für den das Leben mit der Natur und den Tieren eine tiefe Lebenseinstellung ist. Früher lebten die Sámi als Viehhirten, Fischer und Jäger an Flüssen, Küsten oder im Fjäll. Heute gibt es etwa 20.000 Sámi in Schweden, wobei Rentierzüchter in der Minderheit sind. Für das kulturelle Selbstverständnis und das finanzielle Auskommen der Sámi spielen die Tiere nach wie vor eine zentrale Rolle. Wir dürfen die Rentiere füttern und lernen bei einem heißen Kaffee im Zelt Wissenswertes über die samische Kultur und das Leben mit den Rentieren. Am Abend erwartet uns in der Lodge ein traditionelles lappländisches Essen ... ÜN Granö Beckasin Lodge

7. Tag: Freier Tag in der Lodge

Der letzte Tag in *Granö* steht zur freien Verfügung. Entspannen Sie einfach oder verwirklichen Sie noch offene fotografische Ideen in der Umgebung der Lodge. Am Abend lassen wir unsere Fotoreise in Schwedisch Lapland bei einem Abschiedsessen gemeinsam ausklingen ... ÜN Granö Beckasin Lodge

8. Tag: Heimreise - Abschied auf Schwedisch

Passend zu unserem Flug erhalten wir einen Transfer zum Flughafen *Umeå* ... *Hej då!*

Reisespezifische Tipps & Hinweise:

- Diese Reise ist **nicht geeignet für Menschen mit eingeschränkter Mobilität**. Details, die über die oben beschriebenen Anforderungen für diese Reise hinausgehen, besprechen wir gerne telefonisch mit Ihnen.
- Wir übernachten naturnah im **Öko-Hotel „Granö Beckasin“**, zwischen den Orten Umeå und Lycksele, ca. 1 Fahrstunde vom Flughafen Umeå entfernt. Nachhaltigkeit und Umweltfreundlichkeit stehen hier im Vordergrund. Bei der Bauweise und Ausstattung des Hotels wurden natürliche und ökologische Materialien aus einheimischem Holz verwendet. Beheizt wird das Haus durch Erdwärme. Die 12 Doppelzimmer sind im skandinavischen Stil eingerichtet und mit Bad oder Dusche/WC ausgestattet. Einzelzimmer sind Doppelzimmer zur Alleinnutzung. Im **Granö Beckasin Bio-Restaurant** lassen wir uns das Frühstück und Abendessen (2-Gang-Menü) schmecken. Die Küche orientiert sich an lokalen Traditionen und verwendet hochwertige saisonale Lebensmittel vorrangig von regionalen Produzenten. Zur Entspannung stehen den Gästen eine Sauna und HotTubs zur Verfügung.
- Der **Einzelzimmerzuschlag** für die gesamte Tour beträgt 290,- Euro/Person. Wir nehmen auch Anmeldungen für **Einzelplätze in Doppelzimmern** entgegen, solange diese zur Verfügung stehen. Die Buchung und Rechnungsstellung erfolgt hierbei allerdings zunächst auf Basis eines reduzierten Einzelzimmerpreises, d.h. es werden 60% des Einzelzuschlages berechnet sofern noch kein/e Doppelzimmerpartner/in gebucht ist. Sollte sich bis zur Abreise eine Partnerin bzw. ein Partner für das Doppelzimmer gefunden haben, schreiben wir Ihnen den reduzierten Einzelzimmerzuschlag gut und erstatten diesen.
- Das **Frühstück** und das **Abendessen** ist für 7 Reisetage im Reisepreis enthalten. Tagsüber verpflegen Sie sich selbst. Ihre Reiseleitung gibt Ihnen Empfehlungen zur **Selbstverpflegung**.
- Neben unserer deutschsprachigen Reiseleitung begleiten uns auf unseren Ausflügen teilweise **sachkundige örtliche Guides**. Diese sind i.d.R. englischsprachig.
- Die **Eintrittsgelder** für Museen, Schwimmbäder etc. sowie die Kosten für **optionale Ausflüge, die nicht unter „Leistungen“ aufgeführt sind**, sind im Reisepreis nicht enthalten. Der Einbau dieser Programmpunkte erfolgt bedarfs- und wetterabhängig.

Alle Informationen über diese und viele weitere Island-Reisen finden Sie auch auf unseren Internetseiten www.contrastravel.com ...

Allgemeine Tipps & Hinweise:

- Reisende aus Mitgliedsstaaten des Schengen-Raums (EU-Staaten, Schweiz) benötigen bei einer Aufenthaltsdauer von maximal 90 Tagen zur Einreise einen **gültigen Personalausweis oder Reisepass**. Diese Dokumente müssen bis zum Abreisedatum gültig sein. Sie besitzen eine andere Staatsbürgerschaft? Dann sprechen Sie uns bitte an, damit wir Sie über die jeweiligen Einreisebestimmungen informieren können.
- Für Schweden gibt es **keine Impfvorschriften**. Das Auswärtige Amt empfiehlt jedoch, die Standardimpfungen gemäß aktuellem Impfkalender des Robert-Koch-Instituts für Kinder und Erwachsene anlässlich einer Reise zu überprüfen und zu vervollständigen. Derzeit gibt es **keine Covid-19 bedingten Beschränkungen** bei der Einreise nach Schweden und im Land selbst. Dies kann sich situationsbedingt jederzeit ändern. Informieren Sie sich daher selbstständig über die aktuellen Bedingungen, z.B. beim Auswärtigen Amt.
- Die **An-/Abreise von/zu anderen Flughäfen** als dem/den angegebenen ist gegebenenfalls möglich. Die Kostendifferenz wird entsprechend verrechnet. Auf Anfrage teilen wir Ihnen gerne die entsprechenden Möglichkeiten und Konditionen mit.
- Die Stadt Umeå in Nordschweden ist von Deutschland, Österreich und der Schweiz ausschließlich über eine **Flugverbindung mit Umstieg, i.d.R. in Stockholm**, erreichbar. Keine Fluggesellschaft bietet auf dieser Strecke kostenfreie Verpflegung. Bei den meisten Fluggesellschaften werden Softdrinks jedoch kostenfrei angeboten. Warmes Essen und/oder Snacks sowie andere Getränke können in der Regel gegen Bezahlung bestellt werden.
- Wir kompensieren die für Ihre An- und Abreise anfallenden CO₂-Emissionen durch einen entsprechenden Beitrag zu einem **atmosfair-Projekt** zu 100%. Mehr zur **CO₂-Kompensation über atmosfair** und einzelne Projekte erfahren Sie unter www.atmosfair.de ...
- Eine **Reiseversicherung** ist nicht im Reisepreis enthalten, wird aber dringend empfohlen. Den passenden Versicherungsschutz zu dieser Reise erhalten Sie auf unseren Internetseiten www.contrastravel.com unter dem Menüpunkt *Service > Reiseversicherung*. Die schrittweise Onlinebuchung ist einfach und selbsterklärend. Wir beraten Sie auf Wunsch auch gerne telefonisch. Als Mindestschutz empfehlen wir den Abschluss einer Reiserücktrittsversicherung (RRV)! Diese enthält automatisch auch eine Reiseabbruch-Versicherung, die unter anderem für die Mehrkosten einer ungewollten Reiseverlängerung aufgrund von Elementarereignissen aufkommt. Alternativ bietet der Rundum-Sorglos-Schutz (RSS) weiteren sinnvollen Reiseschutz mit sehr gutem Preis-Leistungs-Verhältnis gegenüber den Einzelversicherungen. RRV und RSS sind außerdem als Jahresversicherung erhältlich. **COVID-19 ist im Versicherungsschutz integriert**. Der Abschluss aller Versicherungen ist bis spätestens 30 Tage vor Reiseantritt möglich. Bei Buchung innerhalb von 30 Tagen vor Reisebeginn ist der Abschluss nur am Buchungstag und innerhalb der folgenden drei Werkzeuge möglich. Wir empfehlen den Abschluss der gewünschten Versicherung direkt nach dem Zugang der Reisebestätigung. Unser Versicherungspartner ist die **ERGO Reiseversicherung**.
- Bedingt durch Weg- und Wetterverhältnisse sowie eventuelle einheitliche Teilnehmerwünsche kann es vor Ort zu spontanen **Programmänderungen** kommen.

- Diese Reise kann **bei nicht erreichter Mindestteilnehmerzahl** bis spätestens 21 Tage vor Reisebeginn abgesagt werden. Dies ist durch die geringe Gruppengröße erfahrungsgemäß selten der Fall.
- Eine detaillierte **Ausrüstungsliste** sowie **Informationen zum Reiseland** erhalten Sie mit der Buchungsbestätigung. **Detailedinformationen** zur Reise und Ihre **persönlichen Dokumente** erhalten Sie etwa zwei Wochen vor Reisebeginn.
- Veranstaltet wird diese Tour von unserer Schwestermarke REISEN MIT SINNEN. Die **Teilnahmebedingungen** finden Sie bei der entsprechenden Reisebeschreibung auf unseren Internetseiten.
- Die **Bildrechte** der für diese Reisebeschreibung genutzten Bilder finden Sie in den Bildbeschriftungen der entsprechenden Reise auf unseren Internetseiten.