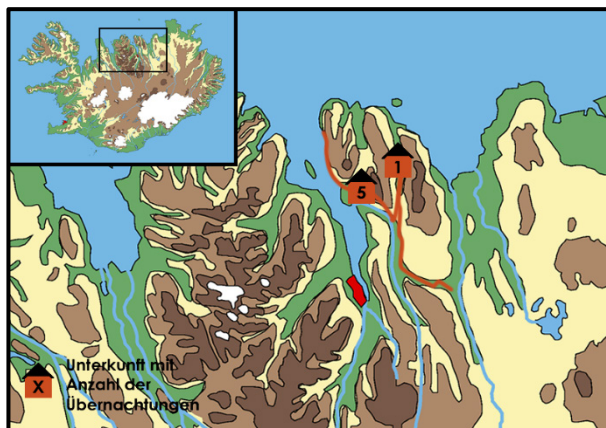


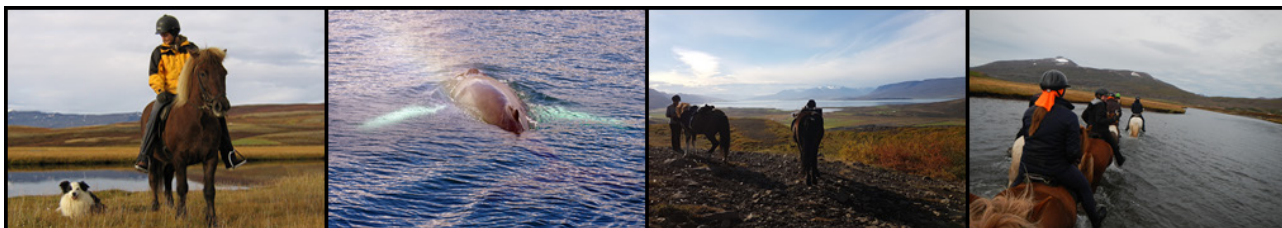
Reiten in Island

Sommerausklang

Strecken-Reittour in Nord-Island



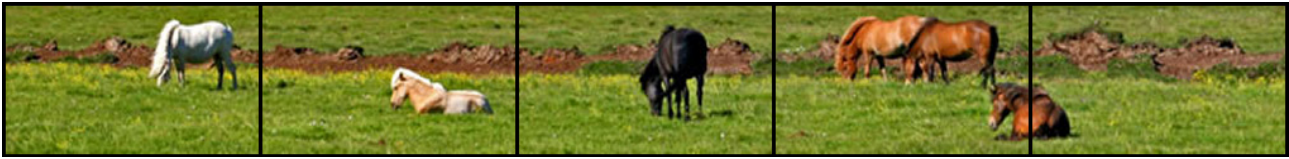
Lassen Sie den Sommer auf dem Pferderücken ausklingen und genießen Sie die letzten Sommertage mit einem ersten Hauch von Herbst auf dieser Strecken-Reittour in Nord-Island. Das Highlight der Tour ist, dass wir unsere Pferdeherde von Fremstafell zurück Richtung unserer Farm Grýtubakki zurückbringen und dabei die bunt werdende Natur genießen und vielleicht sogar Wale im schönen Fjord Eyjafjörður beobachten können. Außerdem besuchen wir das atemberaubend schöne Tal Flateyrardalur. Wir übernachten in unseren eigenen Schlafsäcken im Gästehaus auf der Farm bzw. in einer Hütte unterwegs und werden voll gepflegt. Die Tour ist für Reiter mit hoher Reiterfahrung geeignet, die die Anwesenheit einer freilaufenden Herde zu schätzen wissen ...



Reiseland:	Island	Anforderungsprofil:	
Reise-ID:	IS-577-2024		
Reisedauer:	7 Tage / 6 Übernachtungen		
Reiseart:	Standort-Reittour in Nord-Island in Kleingruppen		
Teilnehmer:	Mindestens 1 / Maximal 8		
Sprache:	Englisch, Deutsch		
Unterkunft:	Kategorie C/FH - Mehrbettzimmer mit Etagedusche/WC im Farmgästehaus Grýtubakki bzw. im Ferienhaus		
An-/Abreise:	ab/bis Akureyri		
Preis:	1.950,- Euro		
Aktivitäten:	Reiten, Natur erleben, am Farmleben teilnehmen, freilaufende Pferdeherde		
Highlights:	Nord-Island (Grýtubakki, Fremstafell, Eyjafjörður, Gljúfura, Skjálfandafjót, Ljósavatn, Böðvarsnæs, Fnjóskádalur, ...)		

... Reiseternine siehe nächste Seite ...

Reise-ID	Reisebeginn	Reiseende	Reisepreis pro Person in Euro	An-/Abreise ab/bis	An-/Abreise Wochentage
IS-577-2024-001	21.08.2024	27.08.2024	1.950,-	Akureyri	Mi / Di



Reisecharakter:

- **Reisecharakter ...** Lassen Sie den Sommer auf Island ausklingen und nehmen Sie an dieser schönen Strecken-Reittour in Nord-Island teil. Wir erleben die letzten Sonnentage mit einem Hauch von erster Herbstluft auf dem Pferderücken und bringen die Pferdeherde von Fremstafell zurück zur Farm Grýtubakki. An insgesamt fünf Reittagen mit einem Pferd pro Reiter bringen wir die Herde zu den einzelnen Stationen auf der Strecke und erleben so die herbstlichen Landschaften auf eine besondere Art.
- **Anforderungen ...** Zur Teilnahme an dieser Tour werden ein hohes Maß an Reiterfahrung sowie eine sehr gute Grundkondition und Gesundheit vorausgesetzt. An insgesamt fünf Reittagen sind wir täglich 3 bis 6 Stunden unterwegs und legen pro Etappe bis zu 35 Kilometer auf dem Pferderücken zurück. Das Gelände, in dem wir uns bewegen, ist abwechslungsreich, teilweise bewegen wir uns auf steilen und unwegsamen Pfaden. Jeder Teilnehmer muss in der Lage sein, sein Pferd im offenen Gelände in allen Gangarten zu kontrollieren. Auch Flüsse warten darauf, von uns durchquert zu werden. Da wir mit einer freilaufenden Herde unterwegs sind, sind wir auf ein gewisses Grundtempo angewiesen und reiten stets flott voran. Die Mithilfe beim Zusammenhalten der Herde ist erwünscht, aber nicht zwingend notwendig. Natürlich gönnen wir uns und unseren Pferden unterwegs ausreichend Verschnaufpausen. Für alle gemeinsamen Herausforderungen der Tour sollten Sie die **Bereitschaft zum Teamwork** mitbringen!
- **Unterkunft & Verpflegung ...** Auf dieser Strecken-Reittour übernachteten wir in Schlafsackunterkünften auf der Farm Grýtubakki in Doppel- oder Mehrbettzimmern mit Etagedusche/WC und in einer Hochlandhütte auf der Strecke. Während der Reittour werden wir voll verpflegt (siehe Leistungen).



Leistungen:

- **Unterkunft** - 5 Übernachtungen in Kategorie C – Schlafsackunterkunft in Doppelzimmer/Mehrbettzimmer mit Etagedusche/WC im Farmgästehaus Grýtubakki, 1 Übernachtung in Kategorie FH – Schlafsackunterkunft im Ferienhaus in Heiðarhús
- **Verpflegung** - Vollpension, Picknick während der Ausflüge (siehe Tipps & Hinweise)
- **Leihpferde** - passende Pferde für die Dauer der Tour
- **Reitmaterial** - Zaumzeug, Sattel, ggf. Helm
- **Transfers** - alle nötigen Transfers während der Tour sowie ggf. bei An- und Abreise (siehe Tipps & Hinweise)
- **Programm** - laut Ausschreibung
- **Tourleitung** - deutsch- und/oder englischsprachige Tourleitung

Nicht enthalten:

- **An-/Abreise** - nach/von Island sowie die Weiterreise in Island nach/von Akureyri. Gerne buchen wir Ihnen Flüge und Flughafentransfers hinzu bzw. informieren Sie über die An- und Abreisemöglichkeiten mit dem Bus bzw. per Inlandflug nach/von Akureyri.
- **Unterkunft** - vor und nach der Tour. Gerne helfen wir Ihnen, eine passende Unterkunft zu finden.
- **Programm** - optionale Ausflüge, Eintritte für Museen, Schwimmbäder etc., die nicht unter „Leistungen“ aufgeführt sind
- **Reitmaterial** - persönliche Reitbekleidung sowie Reitschuhe und/oder Gummistiefel, ggf. eigener Helm (Bitte beachten Sie für die Mitnahme Ihres Reitmaterials die Hinweise zur Desinfektion unter „Tipps & Hinweise“)

1. Tag: Ankunft in Grýtubakki - Willkommen auf dem Land

Am Ankunftstag werden alle Teilnehmer gegen 17:00 Uhr am Busbahnhof oder Flughafen in *Akureyri* abgeholt. Gemeinsam fahren wir entlang des *Eyjafljóður* zur Farm *Grýtubakki*. Die Fahrt dauert etwa eine halbe Stunde. Alternativ können Sie auch selbständig mit dem PKW anreisen. Beim Abendessen lernen wir uns und das Programm für die kommende Woche kennen. Anschließend haben Sie Gelegenheit, die Farm im weichen Abendlicht zu betrachten und ihre vierbeinigen Bewohner zu begrüßen ... ÜN Nord-Island/Grýtubakki

2. Tag: Von Fremstafell entlang des Flusses Skjálfandafljót - Auf weichen Wegen

Nach einem ausgiebigen Frühstück und einer kurzen Einführung fahren wir nach *Fremstafell*, wo wir die Pferde für unseren ersten Tagesritt satteln. Wir reiten heute ohne freilaufender Herde entlang des Flusses *Skjálfandafljót* über weiche Pfade. Am Nachmittag kommen wir anschließend zur Farm zurück, wo wir bei einem Abendessen den Tag beenden ... ÜN Nord-Island/Grýtubakki

3. Tag: Von Fremstafell nach Böðvarsnes - Isländische Landschaften

Heute reiten wir zusammen mit der freilaufenden Pferdeherde von *Fremstafell* entlang des Sees *Ljósavatn* und in den isländischen Wald *Fnjóskáldur*. Von dort geht es im Tölt weiter zur Farm *Hallgilsstaðir* und nach *Böðvarsnes*, wo sich die Pferdeherde über Nacht ausruht. Wir fahren zum Abendessen zurück nach *Grýtubakki* ... ÜN Nord-Island/Grýtubakki

4. Tag: Von Böðvarsnes nach Heiðarhús - Zauberhafte Täler

Ein ausgiebiger Tagesritt steht auf dem Programm! Im flotten Tölt reiten wir durch tiefgrüne Täler, sanften Hügeln und gurgelnde Bäche. Unser Ziel ist ein Abstecher ins wunderschöne, beinahe unbewohnte Tal *Flateyrdalur* und zur Hochlandhütte *Heiðarhús*. Hier lassen wir die Einsamkeit auf uns wirken und verbringen wir und die Pferdeherde die Nacht ... ÜN Nord-Island/ Heiðarhús

5. Tag: Von Heiðarhús durchs Fnjóskádalur - Zurück in die Zivilisation

Wir reiten heute zurück in die Zivilisation und genießen die Ausblicke, die wir von unseren Reitwegen mit unserer Pferdeherde durch das Tal *Fnjóskádalur* erleben. Entlang eines kleinen Flusses, vorbei an Farmhäusern geht es auf dem Pferderücken zurück zur Farm *Grýtubakki*. Hier wird die Pferdeherde ihre verdiente Pause im Winter verbringen ... ÜN Nord-Island/Grýtubakki

6. Tag: Rund um Grýtubakki - Abschiedsritt

Ein letztes Mal satteln wir unsere treuen Begleiter und brechen zu einem Abschiedsritt in die Umgebung auf. Wir reiten durch schöne Flusslandschaften und über steinige Pfade, werfen einen letzten Blick auf den schönen Fjord *Eyjafljóður*. Beim gemeinsamen Abendessen schwelgen wir noch einmal in Erinnerungen an die letzten Tage voller Reit- und Naturerlebnisse ... ÜN Nord-Island/Grýtubakki

7. Tag: Abreise von Grýtubakki - Der Abschied fällt nicht leicht

Nach einem letzten gemeinsamen Frühstück werden wir bei Bedarf nach *Akureyri* gebracht und sagen ... *Sjáumst!*

Reisespezifische Tipps & Hinweise:

- Diese Reise ist **nicht geeignet für Menschen mit eingeschränkter Mobilität**. Details, die über die oben beschriebenen Anforderungen für diese Reise hinausgehen, besprechen wir gerne telefonisch mit Ihnen.
- **Am ersten Tag der Reittour** werden Sie nach Vereinbarung in Akureyri am Busbahnhof oder am Flughafen gegen 17:00 Uhr von einem Mitarbeiter der Farm Grýtubakki abgeholt. Alternativ reisen Sie selbstständig nach Grýtubakki an. Bitte geben Sie Ihren Anreisewunsch und Ihre Handynummer zur Koordination vor Ort in der Anmeldung an. Die **An- und Abreise** nach/von Island buchen wir auf Wunsch für Sie zu. **Am letzten Tag der Reittour** erhalten Sie nach dem Frühstück einen Transfer zurück nach Akureyri. Abhängig von Ihrer Flugverbindung sind ggf. **je eine Zusatzübernachtung vor und nach der Reittour** nötig, die wir ebenfalls für Sie organisieren können. Auf Anfrage teilen wir Ihnen gerne die entsprechenden Möglichkeiten und Konditionen mit. Auch einen Gutschein für den Transfer vom Flughafen Keflavik nach Reykjavik und/oder umgekehrt mit dem **Flybus** und die **Weiterreise nach Akureyri** integrieren wir auf Wunsch gerne für Sie.
- Kinder unter 12 Jahren erhalten **15% Kinderrabatt** auf die oben genannten Preise.
- Auf dieser Tour werden Sie **voll gepflegt** und täglich mit einem umfangreichen Frühstück, Lunchpaketen und mit traditionell isländischen (Fisch- und Lamm-)Gerichten versorgt. Natürlich wird aber darauf geachtet, dass keine für den mitteleuropäischen Gaumen zu exotischen Leckereien auf den Tisch kommen. Leider kann bei den Touren auf Grund des enormen Zusatzaufwandes nicht auf außergewöhnliche Lebensmittelallergien Rücksicht genommen und keine vegane Verpflegung angeboten werden.
- Auf dieser Reittour herrscht **Helmpflicht** zu Ihrer eigenen Sicherheit!
- Jegliches **Reitmaterial** muss zur Einführung nach Island fabrikneu oder nachweislich desinfiziert sein! Gebrauchte Reitbekleidung aus Leder darf nicht eingeführt werden, da sie nicht ausreichend gereinigt werden kann. Weitere Informationen finden Sie auf dem Infoblatt *Schutz isländischer Tiere gegen ansteckende Krankheiten* im Downloadbereich dieser Reise.

Alle Informationen über diese und viele weitere Island-Reisen finden Sie auch auf unseren Internetseiten www.contrastravel.com ...

Allgemeine Tipps & Hinweise:

- Reisende aus Mitgliedsstaaten des Schengen-Raums (EU-Staaten, Schweiz) benötigen bei einer Aufenthaltsdauer von maximal 90 Tagen zur Einreise einen **gültigen Personalausweis oder Reisepass**. Diese Dokumente müssen für die Dauer des Aufenthaltes in Island gültig sein. Sie besitzen eine andere Staatsbürgerschaft? Dann sprechen Sie uns bitte an, damit wir Sie über die jeweiligen Einreisebestimmungen informieren können
- Für Island gibt es **keine Impfvorschriften**. Das Auswärtige Amt empfiehlt jedoch, die Standardimpfungen gemäß aktuellem Impfkalender des Robert-Koch-Instituts für Kinder und Erwachsene anlässlich einer Reise zu überprüfen und zu vervollständigen. Derzeit gibt es **keine Covid-19 bedingten Beschränkungen** bei der Einreise nach Island und im Land selbst. Dies kann sich situationsbedingt jederzeit ändern. Informieren Sie sich daher selbstständig über die aktuellen Bedingungen, z.B. beim Auswärtigen Amt.
- Eine **individuelle Verlängerung** ist möglich. Gerne besprechen wir Ihre Ideen und die Möglichkeiten mit Ihnen ...
- Die **An-/Abreise** nach/von Island buchen wir auf Wunsch für Sie zu. Auf Anfrage teilen wir Ihnen gerne die entsprechenden Möglichkeiten und Konditionen mit.
- Eine **Reiseversicherung** ist nicht im Reisepreis enthalten wird aber dringend empfohlen. Den passenden Versicherungsschutz zu dieser Reise erhalten Sie auf unseren Internetseiten www.contrastravel.com unter dem Menüpunkt *Service > Reiseversicherung*. Die schrittweise Onlinebuchung ist einfach und selbsterklärend. Wir beraten Sie auf Wunsch auch gerne telefonisch. Als Mindestschutz empfehlen wir den Abschluss einer Reiserücktrittsversicherung (RRV)! Diese enthält automatisch auch eine Reiseabbruch-Versicherung, die unter anderem für die Mehrkosten einer ungewollten Reiseverlängerung aufgrund von Elementarereignissen aufkommt. Alternativ bietet der Rundum-Sorglos-Schutz (RSS) weiteren sinnvollen Reiseschutz mit sehr gutem Preis-Leistungs-Verhältnis gegenüber den Einzelversicherungen. RRV und RSS sind außerdem als Jahresversicherung erhältlich. Neu ist, dass auch **COVID-19 im Versicherungsschutz integriert ist**. Der Abschluss aller Versicherungen ist bis spätestens 30 Tage vor Reiseantritt möglich. Bei Buchung innerhalb von 30 Tagen vor Reisebeginn ist der Abschluss nur am Buchungstag und innerhalb der folgenden drei Werktagen möglich. Wir empfehlen den Abschluss der gewünschten Versicherung direkt nach dem Zugang der Reisebestätigung. Unser Versicherungspartner ist die **ERGO Reiseversicherung**.
- Bedingt durch Weg- und Wetterverhältnisse sowie eventuelle einheitliche Teilnehmerwünsche kann es vor Ort zu spontanen **Programmänderungen** kommen.
- Eine detaillierte **Ausrüstungsliste** sowie **Informationen zum Reiseland** erhalten Sie mit der Buchungsbestätigung. **Detaillinformationen** zur Reise und Ihre **persönlichen Dokumente** erhalten Sie etwa zwei Wochen vor Reisebeginn.
- Auf dieses Angebot erhalten Sie **3% Frühbucherrabatt** bei Buchung bis zum 31. Januar (gilt nur für Direktbuchungen).
- Veranstalter dieser Reise ist ein isländischer Partner von *contrastravel*. Es gelten die **Allgemeinen Reisebedingungen** (ARB) von *contrastravel*. Diese finden Sie auf unseren Internetseiten.
- Die **Bildrechte** der für diese Reisebeschreibung genutzten Bilder finden Sie in den Bildbeschriftungen der entsprechenden Reise auf unseren Internetseiten.