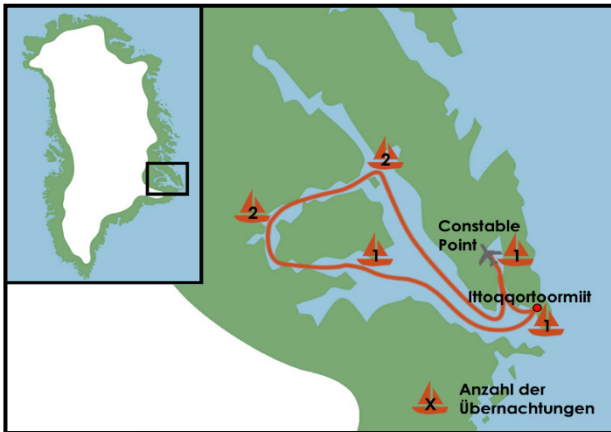


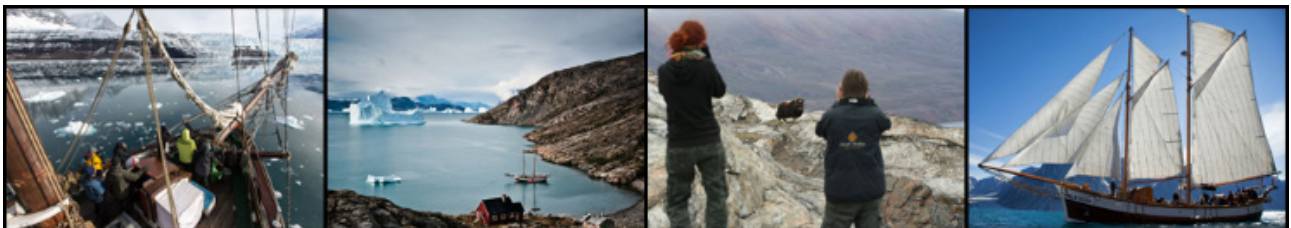
Grönland gemeinsam erleben


Ost-Grönland - Sailing Expedition

Erlebnis- & Segelreise



Unsere Ost-Grönland - Sailing Expedition führt uns durch einen Teil des größten und längsten Fjordsystems der Welt. Der Scoresbysund befindet sich an der Grönlandsee in Ost-Grönland und verzweigt sich baumartig in viele kleinere Fjorde. Auf einem Zweimastsegler steuern wir in arktischen Gewässern um die Hauptinsel Milneland. Ein Labyrinth aus weiß-blauen Eisgiganten bildet dabei einen schönen Kontrast zum umgebenden Land. Bergreich mit aufragenden Steilwänden werden die Fjorde umrahmt. Wir gehen regelmäßig an Land, wandern zu Aussichtspunkten und treffen auf die heimische Tierwelt. Im Norden der Fjordmündung besuchen wir Ittoqqortoormiit, die einzige Siedlung im nördlichen Bereich Ost-Grönlands. Ein stetiger warmer Rückzugsort ist unser Segelschiff, auf dem wir schlafen, kochen und gesellig unsere Reiseerlebnisse teilen ...



Reiseland:	Grönland	Anforderungsprofil: 
Reise-ID:	GL-102-2025	
Reisedauer:	8 Tage / 7 Übernachtungen	
Reisart:	Erlebnis- & Segelreise in Kleingruppen	
Teilnehmer:	Mindestens 6 / Maximal 9 oder 12 (je nach Segelschiff)	
Sprache:	Englisch	
Unterkunft:	Kategorie B - Schlafkoje mit geteilter Dusche/WC auf dem Segelschiff	
An-/Abreise:	ab/bis Reykjavik	
Preis:	ab 7.500,- Euro/Person	
Aktivitäten:	Land & Leute erleben und verstehen, Wandern, Segeln etc.	
Highlights:	Ost-Grönland (Scoresbysund, Ittoqqortoormiit, Insel Danmark, Føhnfjord, Rødefjord, Harefjord, Øfjord, Inselgruppe Bjørne Øer, Constable Point ...), Island (Reykjavik/Umgebung (opt.))	

... Reiseternine siehe nächste Seite ...

... **Reisetermine** finden Sie auf unseren Internetseiten unter www.contrastravel.com ...



Reisecharakter:

- **Reisecharakter ...** Auf dieser Segelreise in kleiner Gruppe mit maximal 12 Teilnehmern erkunden wir den Scoresbysund in Ost-Grönland. Wir treten die Reise mit einem dieser Segelschiffe an: Ópal, Tilvera oder Hildur. Das Fjordsystem führt uns durch verschiedene Wasserstraßen und entlang einzelner Inseln. Wir übernachten auf dem Segelschiff teils fernab der Zivilisation und lassen uns auf mehreren leichten bis mittelschweren Wanderungen mit Tagesgepäck von den jeweiligen Naturschönheiten zwischen Gletschern, Fjorden und majestätischen Eisbergen in den Bann ziehen. Um an Land zu gelangen, ist der Einsatz eines Zodiacs unverzichtbar. Aufgrund des intensiven Miteinanders an Bord des Segelschiffes und auf unseren aktiven Wanderungen trägt Teamgeist innerhalb der Gruppe, gegenseitige Toleranz und Offenheit gegenüber der einheimischen Natur und auch Kultur entscheidend zum Gelingen dieser Erlebnisreise bei. Ausgangs- und Endpunkt unserer Reise ist die Insel Island.
- **Anforderungen ...** Auf dieser Reise segeln wir durch arktische Gewässer, machen aber auch mehrere leichte bis mittelschwere Wanderungen an Land, die durch unsere professionelle Reiseleitung begleitet werden. Die Touren eignen sich für Reisende mit durchschnittlicher Grundkondition und etwas Wandererfahrung. Trittsicherheit in weglosem Gelände ist erforderlich. Länge und Niveau einzelner Wanderungen können je nach Wandergebiet und Gruppenbedarf angepasst werden. Wir segeln in Küstennähe und in geschützten Fjorden mit einer erfahrenen Crew. Eigene Segelerfahrungen sind nicht erforderlich. Auf Wunsch kann die Crew bei den täglichen Arbeiten unterstützt werden. Der Aufenthalt auf dem Segelschiff selbst bedarf ein gewisses Maß an Beweglichkeit, damit steile Treppen, beengte Kabinen und möglicher Seegang nicht zum Hindernis werden. Für alle gemeinsamen Herausforderungen der Tour, sollten Sie die **Bereitschaft zum Teamwork** mitbringen!
- **Unterkunft & Verpflegung ...** Abhängig vom Schiff stehen uns unterschiedliche Kabinen/Kojen und Ausstattungen zur Verfügung. Das Platzangebot auf den Segelschiffen ist begrenzt, was insbesondere bei der Gepäckwahl beachtet werden muss. Teilnehmer müssen in Etagenbetten mit geringer Zwischenhöhe schlafen können.
Schoner Ópal: 6 Kabinen mit je einem Etagenbett für 2 Personen, 2 Badezimmer mit WC/Dusche, 1 WC separat;
Schoner Tilvera: 6 Kabinen mit je einem Etagenbett für 2 Personen, 4 Badezimmer mit WC/Dusche;
Schoner Hildur: 3 Kabinen mit Etagenbetten für je 2 - 5 Personen, weitere Kojen im Salon, 1 Badezimmer mit WC/Dusche, 1 WC separat
Der Salon ist der Gemeinschaftsraum unseres Schiffes, wo wir gemeinsam essen und das soziale Miteinander an Bord stattfindet. Alle Mahlzeiten an Bord des Schiffes sind inkludiert. Trinkwasser steht jederzeit zur Verfügung. Alkoholische Getränke können Sie käuflich an Bord erwerben (Barzahlung in ISK oder Euro).

Leistungen:

- **An- und Abreise** - Flug Reykjavík/Island - Constable Point/Grönland - Reykjavík/Island (Anreise nach Island auf Anfrage, siehe Tipps & Hinweise)
- **Unterkunft** - 7 Übernachtungen in Kategorie B - Schlafkoje mit geteilter Dusche/WC auf dem Segelschiff
- **Verpflegung** - alle Mahlzeiten an Bord des Segelschiffes
- **Transfers** - Bootstransfers in Grönland
- **Programm** - laut Ausschreibung
- **Reiseleitung** - englischsprachige Reiseleitung

Nicht enthalten:

- **An- und Abreise** - nach/von Island
- **An- und Abreise** - eventuelle Folgekosten für wetterbedingte Flug- und Transferänderungen (siehe Tipps & Hinweise)

1. Tag: Ankunft in Ost-Grönland und an Bord gehen des Segelschiffs - Willkommen im Scoresbysund

Von *Reykjavík* (Island) aus fliegen wir in den Osten Grönlands zum *Constable Point*, am Ende eines engen Fjords am *Scoresbysund*. Wir erhalten einen Transfer zum Segelschiff und gehen an Bord, wo wir eine Einweisung ins Schiff und in die Sicherheitsvorkehrungen erhalten. Anschließend legen wir ab und segeln bis *Ittoqqortoormiit*, die nördlichste Siedlung in Ost-Grönland. Wir schauen uns im Dorf um und fühlen die Abgeschiedenheit und Ruhe in diesem Polargebiet ... ÜN Ittoqqortoormiit / Segelschiff

2. Tag: Richtung Westen nach Hekla Havn - Gigantische Eisberge

Mit einem Kurs westlicher Richtung bewegen wir uns durch Eisberge, die unter dem Einfluss der Strömung in den arktischen Gewässern treiben. Wir erreichen die Insel *Danmark* und legen in der geschützten Bucht von *Hekla Havn* an. Vor mehr als 100 Jahren schlug hier der Polarforscher Carl Ryder mit seiner Mannschaft und dem Expeditionsschiff *Hekla* sein Camp auf. Die Expedition entdeckte damals Siedlungsreste der Inuit. Heute sind noch Überreste der Expeditionsbauten erhalten. Am Abend unternehmen wir einen Spaziergang ... ÜN Hekla Havn / Segelschiff

3. Tag: Durch Føhnfjord und Rødefjord bis zum Harefjord - Im Innern des Scoresbysund

Durch den engen *Føhnfjord* segeln wir weiter westwärts. Backbord blicken wir auf eindrucksvolle Basaltberge von *Gåseland* und Steuerbord ragen die 2000 Meter hohen Granitfelsen von *Milneland* empor. Bevor wir in den „Roten Fjord“ einbiegen, steuern wir die „Rote Insel“ an. Die Insel aus rotem Sandstein bildet einen interessanten Kontrast zu den blauen und weißen Eisbergen um sie herum. Durch ein Labyrinth aus Eisbergen und -schollen erreichen wir am späten Nachmittag *Harefjord*, wo wir für 2 Tage vor Anker gehen ... ÜN Harefjord / Segelschiff

4. Tag: Im Harefjord - Unterwegs in der arktischen Tundra

Den heutigen Tag verbringen wir in der wundervollen Landschaft des *Harefjords*. Auf unserer ca. 6-stündigen Wanderung halten wir Ausschau nach Moschusochsen, Polarhasen, Moorhühnern und Gänsen. Die Hügel hinauf erreichen wir einen guten Platz für ein Mittags-Picknick mit atemberaubender Aussicht über den Fjord, auf Eisberge und Gletscherzungen. Diejenigen, die es ruhiger angehen wollen, spazieren entlang der Küste oder bleiben an Bord und genießen das arktische Panorama ... ÜN Harefjord / Segelschiff

5. Tag: Richtung Osten durch den Øfjord bis Bjørne Øer - Segeln mit spektakulären Aussichten

Unser Schiff steuert durch die gigantischen Landschaften des *Øfjords*. Gewöhnlich erlaubt ein guter Wind das Setzen der Segel während dieser Passage. Majestätische Bergspitzen und steile Granitwände, die bis zu 2000 Meter aus dem Meer emporragen, ziehen an uns vorbei. Wir blicken auf einige der erstaunlichsten Klippen und Gletscherausläufern. Am östlichen Ende des *Øfjords* liegen die „Bäreninseln“, wo wir in *Jyttes Havn*, einer wunderschönen Ankerbucht, anlegen ... ÜN Jyttes Havn / Segelschiff

6. Tag: Die Bäreninseln - Aktiv unterwegs

Wir verbringen den Tag auf den „Bäreninseln“ rund um *Jyttes Havn*. Wir haben Sie Wahl zwischen einer langen und kurzen Wanderung auf den „Bäreninseln“ oder an der Nordspitze der Insel *Milneland*, die wir durch eine kurze Fahrt mit dem Zodiac schnell erreichen. Uns umgeben breite Wasserstraßen mit verhältnismäßig warmer Strömung. Die Mutigen unter uns wagen sich ins 13°C warme Wasser (in den Sommermonaten). Aufwärmen können wir uns am Lagerfeuer inmitten von malerischen Landschaften ... ÜN Jyttes Havn / Segelschiff

7. Tag: Richtung Osten bis Constable Point - Den Eisgiganten auf der Spur

Uns steht eine längere Segelroute bis zum *Constable Point* bevor, wo wir uns morgen bereits von Grönland verabschieden. Heute aber bieten sich uns erneut spektakuläre Blicke auf die wahrscheinlich größten und faszinierendsten Eisberge dieser Reise. Wir haben genügend Zeit, die Eisriesen mit unserer Kamera einzufangen und einfach nur die Stille der arktischen Landschaft zu genießen ... ÜN Segelschiff

8. Tag: Heimreise

Wir verlassen das Segelschiff und fliegen mit unvergesslichen Eindrücken nach *Reykjavík* in Island ... *Takuss!*

Reisespezifische Tipps & Hinweise:

- Diese Reise ist **nicht geeignet für Menschen mit eingeschränkter Mobilität**. Details, die über die oben beschriebenen Anforderungen für diese Reise hinausgehen, besprechen wir gerne telefonisch mit Ihnen.
- Das **Mindestalter** für die Teilnahme an dieser Reise beträgt **10 Jahre**.
- Die **An-/Abreise** nach/von Island buchen wir auf Wunsch für Sie zu. Wegen der Flugzeiten sind **Zusatzübernachtungen in Island** vor und nach der Schiffsreise nötig. Vor der Reise ist eine Übernachtung nötig; bei der Rückreise sind zwei Nächte in Island erforderlich. Die zweite Nacht dient als Puffer, da **wetterbedingte Unregelmäßigkeiten im Grönland-Flugverkehr** einzuplanen sind. Wir schnüren auf Wunsch gerne ein Paket aus Flügen, Transfers und Unterkünften für Sie. Bitte sprechen Sie uns darauf an.
- Aufgrund der **relativ unberechenbaren Wetterlage in Grönland** kann es in Ausnahmefällen bei den Flügen von Island nach Grönland, oder umgekehrt zu wetterbedingten Verzögerungen kommen. Die so entstehenden Kosten für Unterkunft, Verpflegung und Flugumbuchung sind von den Reiseteilnehmern zu tragen. Dies kommt sehr selten vor, sollte jedoch bedacht werden.
- Die Segelreise kann an Bord drei unterschiedlicher **Zweimast-Schoner** gebucht werden:
Ópal – Ein traditioneller Segler mit Holzrumpf, ausgestattet mit einem Plug-in-Hybrid-Antriebssystem, perfekt zum sanften und nachhaltigen Reisen, Platz für maximal 12 Personen plus Crew
Tilvera – Ein speziell für kalte Regionen konstruiertes Segelschiff mit Stahlrumpf, Platz für maximal 12 Personen plus Crew
Hildur – Ein kleines und robustes Segelschiff mit Holzrumpf, Platz für maximal 9 Personen plus Crew
Zu einigen Terminen sind alle 3 Schiffe gleichzeitig unterwegs, befinden sich also nahe beieinander, wobei Zeiten und Routen leicht voneinander abweichen können.
- **Die Segel werden nur bei günstigen Bedingungen gesetzt**. Aufgrund der engen Fjorde, des treibenden Eises und nur leichten Windes wird in erster Linie der Motor zum Antrieb genutzt. Wir können daher nicht garantieren, dass wir durchgängig segeln. Sind die Bedingungen günstig, nutzen wir natürlich diese schonende Antriebskraft. Die Entscheidung die Segel zu setzen, obliegt dem Kapitän. Eigene Segelerfahrungen sind auf dieser Reise nicht notwendig. Interessierte Teilnehmer können die Crew beim Segeln und anderen täglichen Arbeiten gern unterstützen.
- Alle **Mahlzeiten** an Bord des Segelschiffes sind während unserer Reisezeit in Grönland inkludiert. **Alkoholische Getränke** können an Bord käuflich erworben werden. Die Bezahlung erfolgt ausschließlich bar in Isländischen Kronen oder Euro.
- Die einzige **Einkaufsgelegenheit für Reiseteilnehmer** bietet sich in Iltoqqortoormiit, einer kleinen Siedlung mit weniger als 400 Einwohnern. Hier befinden sich kleine Geschäfte und ein Supermarkt. Bitte denken Sie an Bargeld. Kreditkartenzahlung ist nur im Supermarkt möglich. Iltoqqortoormiit steuern wir entweder an Tag 1 an, oder an Tag 7, wenn es die Bedingungen an Tag 1 nicht zulassen.
- **Mobilfunkempfang** besteht nur am Flughafen in Constable Point und in Iltoqqortoormiit.

Alle Informationen über diese und viele weitere Island-Reisen finden Sie auch auf unseren Internetseiten www.contrastravel.com ...

Allgemeine Tipps & Hinweise:

- Da Grönland nicht Teil des Schengen-Raumes (EU-Staaten, Schweiz) ist, wird zur Einreise ein **gültiger Reisepass** benötigt. Das Reisedokument muss 3 Monate über das Ausreisedatum hinaus gültig sein. Sie besitzen eine andere Staatsbürgerschaft? Dann sprechen Sie uns bitte an, damit wir Sie über die jeweiligen Einreisebestimmungen informieren können.
- Für Grönland gibt es **keine Impfvorschriften**. Das Auswärtige Amt empfiehlt eine Reiseimpfung gegen Hepatitis A, Hepatitis B sowie ggf. Tollwut. Derzeit gibt es **keine Covid-19 bedingten Beschränkungen** bei der Einreise nach Island bzw. Grönland. Dies kann sich situationsbedingt jederzeit ändern. Informieren Sie sich daher selbständig über die aktuellen Bedingungen, z.B. beim Auswärtigen Amt.
- Die **Flugdauer** nach/von Island ab/bis Mitteleuropa beträgt drei bis vier Stunden. Keine Fluggesellschaft bietet auf dieser Strecke kostenfreie Verpflegung. Bei den meisten Fluggesellschaften werden Softdrinks jedoch kostenfrei angeboten. Warmes Essen und/oder Snacks sowie andere Getränke können in der Regel gegen Bezahlung bestellt werden. Auf Anfrage teilen wir Ihnen gerne die Möglichkeiten und Konditionen für ein Upgrade der Flugklasse mit.
- Die Flugdauer nach/von Ost-Grönland ab/bis Island beträgt etwas unter zwei Stunden. Auf der Strecke wird keine kostenfreie Verpflegung angeboten. Nicht alkoholische Getränke werden jedoch kostenfrei angeboten.
- Zur An- und Abreise zu/von jedem beliebigen Flughafen innerhalb Deutschlands haben sich die flexibel einsetzbaren **Rail&Fly-Tickets** der *Deutschen Bahn* bewährt, die wir auf Wunsch gerne für Sie bestellen (**50,- Euro/Person/Strecke** in der 2. Klasse, Upgrade möglich). Bitte teilen Sie uns direkt bei der Anmeldung mit, ob Sie dies wünschen. Die Tickets sind ab einem Tag vor Abflug vom Flughafen bzw. bis einen Tag nach Ankunft am Flughafen gültig und sind nicht zugebunden. Alle Verbindungen außer Sonder- und Nachtzügen können genutzt werden. Wir nehmen keine Platzreservierungen vor. Die rechtzeitige Anreise zum Flughafen liegt in Ihrer Verantwortung. Die Übernahme von Folgekosten aufgrund falscher Zeitplanung oder aufgrund von Verspätungen ist ausgeschlossen. Bitte kalkulieren Sie ausreichend Zeit für mögliche Verspätungen und die Wege am Flughafen ein!

- Eine **Reiseversicherung** ist nicht im Reisepreis enthalten, wird aber dringend empfohlen. Den passenden Versicherungsschutz zu dieser Reise erhalten Sie auf unseren Internetseiten www.contrastravel.com unter dem Menüpunkt *Service > Reiseversicherung*. Die schrittweise Onlinebuchung ist einfach und selbsterklärend. Wir beraten Sie auf Wunsch auch gerne telefonisch. Als Mindestschutz empfehlen wir den Abschluss einer Reiserücktrittsversicherung (RRV)! Diese enthält automatisch auch eine Reiseabbruch-Versicherung, die unter anderem für die Mehrkosten einer ungewollten Reiseverlängerung aufgrund von Elementarereignissen aufkommt. Alternativ bietet der Rundum-Sorglos-Schutz (RSS) weiteren sinnvollen Reiseschutz mit sehr gutem Preis-Leistungs-Verhältnis gegenüber den Einzelversicherungen. RRV und RSS sind außerdem als Jahresversicherung erhältlich. Neu ist, dass auch **COVID-19 im Versicherungsschutz integriert ist**. Der Abschluss aller Versicherungen ist bis spätestens 30 Tage vor Reiseantritt möglich. Bei Buchung innerhalb von 30 Tagen vor Reisebeginn ist der Abschluss nur am Buchungstag und innerhalb der folgenden drei Werktage möglich. Wir empfehlen den Abschluss der gewünschten Versicherung direkt nach dem Zugang der Reisebestätigung. Unser Versicherungspartner ist die *ERGO Reiseversicherung*.
- Bedingt durch Weg- und Wetterverhältnisse sowie eventuelle einheitliche Teilnehmerwünsche kann es vor Ort zu spontanen **Programmänderungen** kommen.
- Diese Reise kann **bei nicht erreichter Mindestteilnehmerzahl** bis spätestens 28 Tage vor Reisebeginn abgesagt werden. Dies ist durch die geringe Gruppengröße erfahrungsgemäß selten der Fall.
- Eine detaillierte **Ausrüstungsliste** sowie **Informationen zum Reiseland** erhalten Sie mit der Buchungsbestätigung. **Detailinformationen** zur Reise und Ihre **persönlichen Dokumente** erhalten Sie etwa zwei Wochen vor Reisebeginn.
- Auf dieses Angebot erhalten Sie **3% Frühbucherrabatt** bei Buchung bis zum 31. Januar (gilt nur für Direktbuchungen).
- Reiseveranstalter dieser Reise ist ein Partner von *contrastravel*. Die **Allgemeinen Reisebedingungen** (ARB) finden Sie auf unseren Internetseiten.
- Die **Bildrechte** der für diese Reisebeschreibung genutzten Bilder finden Sie in den Bildbeschriftungen der entsprechenden Reise auf unseren Internetseiten.